

## SG-1

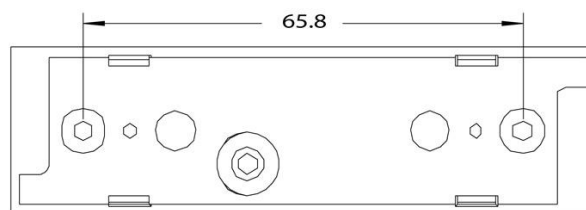
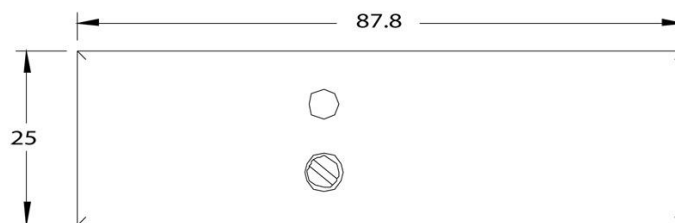
### Shockgard solid state piezo ηλεκτρονικός ανιχνευτής κραδασμών



#### Χαρακτηριστικά

- Δίχρωμη ένδειξη για οπτική επιβεβαίωση
- Ενσωματωμένος διακόπτης Tamper σε σειρά με ρελέ συναγερμού
- Τοποθετείται σε γυαλί, τείχο και πόρτες κ.α.
- Τάση Τροφοδοσίας 9~15VDC, ρυθμιζόμενη
- Κατανάλωση σε Συναγερμό: max. 16mA, 27mA όταν αναβοσβήνει το LED
- Κατανάλωση σε Ηρεμία: max. 15mA
- Μικρό διακριτικό μέγεθος.
- Χειροκίνητη ρύθμιση ευαισθησίας.
- Κατάσταση λειτουργίας παλμών.

#### Διαστάσεις (mm)



BOTTOM  
(Mounting Hole)